

# PŘEHLED GRANTOVÝCH PROGRAMŮ NADACE ČEZ 2018

V roce 2018 budeme opět podporovat energii lidí, kteří pomáhají měnit život okolo sebe k lepšímu.

## PODPORA REGIONŮ

**Podpora sociálních, zdravotních, environmentálních a komunitních aktivit v celé ČR**

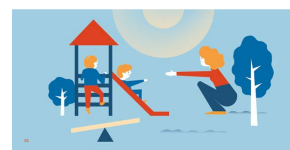
|                          |                      |
|--------------------------|----------------------|
| PŘÍJEM ŽÁDOSTÍ           | 2. 1. – 16. 12. 2018 |
| OPRÁVNĚNÍ ŽADATELÉ       | právnícké osoby v ČR |
| MAXIMÁLNÍ VÝŠE PŘÍSPĚVKU | není stanovena       |



## ORANŽOVÉ HRŠTĚ

**Podpora výstavby a obnovy dětských a sportovních hřišť**

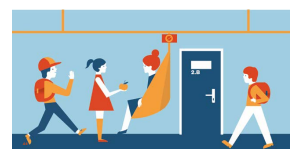
|                          |                      |
|--------------------------|----------------------|
| PŘÍJEM ŽÁDOSTÍ           | 2. 1. – 16. 12. 2018 |
| OPRÁVNĚNÍ ŽADATELÉ       | právnícké osoby v ČR |
| MAXIMÁLNÍ VÝŠE PŘÍSPĚVKU | není stanovena       |



## ORANŽOVÉ SCHODY

**Podpora bezbariérových úprav, které umožní tělesně handicapovaným žákům, studentům a pedagogům začlenění do výuky**

|                          |  |
|--------------------------|--|
| PŘÍJEM ŽÁDOSTÍ           | 2. 1. – 31. 3. 2018  |
| OPRÁVNĚNÍ ŽADATELÉ       | základní a střední školy v ČR  |
| MAXIMÁLNÍ VÝŠE PŘÍSPĚVKU | 400 000 Kč (instalace jednoho zařízení)<br>500 000 Kč (instalace dvou a více zařízení) |



## STROMY

**Podpora liniové výsadby stromů – především nových a obnovovaných alejí a stromořadí**

|                          |  |
|--------------------------|--|
| PŘÍJEM ŽÁDOSTÍ           | 2. 1. – 31. 1. 2018; 1. 6. – 31. 7. 2018 |
| OPRÁVNĚNÍ ŽADATELÉ       | města a obce v ČR                        |
| MAXIMÁLNÍ VÝŠE PŘÍSPĚVKU | 150 000 Kč                               |



## ORANŽOVÝ PŘECHOD

**Podpora osvětlování přechodů pro chodce**

|                          |                     |
|--------------------------|---------------------|
| PŘÍJEM ŽÁDOSTÍ           | 2. 1. – 31. 3. 2018 |
| OPRÁVNĚNÍ ŽADATELÉ       | města a obce v ČR   |
| MAXIMÁLNÍ VÝŠE PŘÍSPĚVKU | 120 000 Kč          |



## ZAMĚSTNANECKÉ GRANTY

**Podpora neziskových organizací, ve kterých se dobrovolně angažují zaměstnanci Skupiny ČEZ v ČR**

|                          |  |
|--------------------------|--|
| PŘÍJEM ŽÁDOSTÍ           | 1. 3. – 31. 3. 2018  |
| OPRÁVNĚNÍ ŽADATELÉ       | neziskové organizace, ve kterých se dobrovolně angažují zaměstnanci Skupiny ČEZ v ČR |
| MAXIMÁLNÍ VÝŠE PŘÍSPĚVKU | 30 000 Kč  |



Podrobnosti ke všem grantovým řízením, podmínky, elektronické formuláře i návody na jejich vyplnění najdete na [www.nadacecez.cz](http://www.nadacecez.cz).

Tým Nadace ČEZ



NADACE ČEZ